



# Fészekadatlap (fehér gólya - *Ciconia ciconia*)

## MME Monitoring Központ

Postacím: 4401 Nyíregyháza 1., Pf. 286.

E-mail: golya@mme.hu és monitoring@mme.hu Web: www.golya.mme.hu



### Összesítő adatlap a fészek éves költési eredményének és állapotának rögzítésére.

#### Fészek-azonosító:

Ez a szám megtudható a Monitoring Központ adatbázisából, a fenti weboldalon.

Minden gólyafészeknek (és fészektartónak) egyedi azonosító kódja van. A kód hét számjegyből áll, melyből az első öt a települések KSH azonosítója, az utolsó kettő az adott településen található fészek sorszáma. Ezt az azonosítót az MME

Monitoring Központban rendelik hozzá a fészkekhez. **Ha ismeri a fészek azonosítóját, akkor az adatlap 1-3. és 6-8. pontját csak abban az esetben kell kitölteni, ha valamelyik adat megváltozott vagy korábban hiányzott.** Ha új, vagy a központi adatbázisban még nem szereplő fészkekről van szó, kérjük, hogy az adatlap minden pontját töltsse ki! **Kérjük továbbá, hogy a dokumentum kitöltése előtt, olvassa el az adatlap végén található kitöltési útmutatót!**

#### 1. A felmérő adatai

Felmérő-azonosító:..... Név:..... Telefonszám:.....

Lakcím:..... E-mail cím:.....

#### 2. A fészek földrajzi elhelyezkedése

Megye:..... Koordináta: .....  
(GPS-el meghatározott koordináta és annak típusa)

Település neve:..... GPS-azonosító:.....  
(amelyhez közigazgatásilag tartozik; ha több részből áll a település, akkor a településrészt is adjuk meg) (a fészek azonosítója a GPS-ben)

Utca, házsám:..... UTM négyzet: \_\_\_\_\_  
(illetve dűlő, út és kilométerszelvény, terület helyi elnevezése stb.)

#### 3. A fészek adatai

Mire épült a fészek:  kémény  kazánkémény  torony  fa  
(A választ kérjük x-szel jelölje!)  
 háztető  önálló tartóoszlop  villanyoszlop  egyéb .....

#### Van-e fészektartó?

van  nincs

#### Mikor épült a fészek ?

(ha ismert az adat)

..... év

#### A fészek megsemmisült!

(ha ismert az adat)

..... év

#### A fészek vastagsága:

..... cm

Közelítő becslést kérünk megadni! Ne mérjük meg!!!

Összehasonlítás: a fészektartó átmérője kb. 110-120 cm

#### 4. A költés adatai

Ezt a pontot csak a kirepülés előtti időszakban töltsük ki!

#### A költés eredményessége:

- üres fészektartó, fészekanyag nélkül (ill. nem gólya által hordott fészekanyaggal)
- fészek kezdemény (az adott évben kezdték építeni, de nem fejezték be)
- lakatlan fészek (korábbi években részben vagy teljesen megépített fészek)
- magányos gólya (legalább 4 héten át 1 öreg gólya lakott a fészekben)
- költőpár kirepülő fiatalok nélkül (legalább 4 héten át 2 öreg gólya lakott a fészekben, esetleg ki is keltek a fiókák, de elpusztultak, s egy fiatal sem tudott kirepülni)
- költőpár kirepülő fiatalokkal (legalább 1 fióka kirepült, függetlenül további sorsától)

Felmérés éve: .....

A megfigyelés időpontja: .....hó .....nap  
(Csak egyszeri megfigyelés esetén kell kitölteni!)

A kikelt fiatalok száma: .....

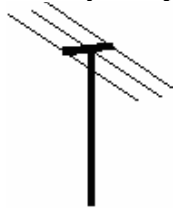
A kirepülő fiatalok száma: .....

#### 5. Megjegyzések (A gólyák életére vonatkozó egyéb közlések, pl. pusztulások száma és oka, verekedés, fészektartó cseréje, áramütés stb.)

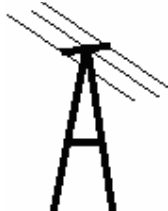
*Kérjük, hogy a kitöltött adatlapokat legkésőbb augusztus 31-ig szíveskedjen visszaküldeni a fenti címre! Ha az MME valamelyik helyi csoportjának szervezésében végzi felmérését, kérjük, hogy az adatlapokat a helyi csoport címére küldje!  
**Ha módjában áll, akkor adatait feltöltheti a fejlécben megadott honlapon is!***

## OSZLOPRA ÉPÜLT GÓLYAFÉSZKEK ADATAI

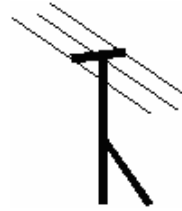
### 6. a. A villanyoszlop típusa



normál oszlop



„A” oszlop



támasztott oszlop

egyéb (Kérjük, rajzolja le!)

### b. Az oszlop anyaga

fa

beton

fém

### c. Hány irányban ágaznak le vezeték?

nincs vezeték (külön álló oszlop)

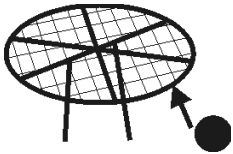
1 irányban (végoszlop)

2 irányban (normál oszlop)

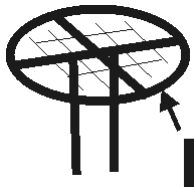
3 irányban

több irányban

### 7. a. A fészektartó típusa



hagyományos  
(pereme kerek acéldrót)



új típusú  
(pereme lapos abroncs)

egyéb  
(Kérjük, rajzolja le!)

### b. A fészektartó állapota

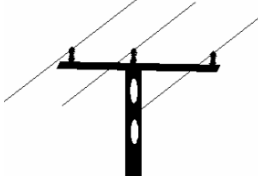
jó

megdőlt

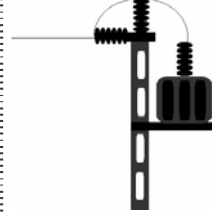
korrodált

letört

### 8. A közelben található, a gólyák számára esetlegesen veszélyes oszlopok (A fészektől mintegy 300 m távolságon belül, kb. az 5. szomszédos oszlopig (minden irányban) kell megadni a veszélyes oszlopokra vonatkozó adatokat.)



felső állású szigetelő  
(középfeszültségű oszlop)



trafó



felső átkötés

egyéb (Kérjük, rajzolja le!)

A felmérés elsődleges célja, hogy pontos képet adjon fészkelő gólyaállomány alakulásáról és a madarakat veszélyeztető tényezőkről. A felmérés során gyűjtött adatok elengedhetetlen feltételei a sikeres gólyavédelmi munkának. A villanyoszlopok részletes adatai a különböző típusú fészekmagasítók gyártásához szükségesek. Kérjük, hogy ne csak a lakott, hanem a lakatlan fészkekről, valamint az üres fészektartókról is töltsön ki egy-egy adatlapot! Kizárólag pontos és hiteles adatokat várunk!

**Kérjük, hogy a kirepülés előtt álló fiókok számlálását lehetőleg július 1. és 15. között szíveskedjen elvégezni!**

### Kitöltési útmutató

**1. pont:** A *Felmérő-azonosítóval* az MME Monitoring Központ által regisztrált felmérők rendelkeznek. Regisztrált felmérőinknek az azonosítóval kívül csak azokat az adatokat kell megadniuk, melyek megváltoztak az utolsó rögzítéshez képest. Azonosítóval nem rendelkező felmérőinktől kérjük, hogy a névmezőn kívül adják meg azokat a címadatokat is, amelyen elérhetjük őket.

**2. pont:** Ebben a pontban a fészek lehető legpontosabb földrajzi helyét kell megadni. A *Település nevéhez* azt a települést írja be, amelyhez a fészek közigazgatásilag tartozik. Ha több részből álló településről van szó, akkor a településrész nevét is adja meg (pl. Nyíregyháza, Oros). Az *Utca, házszám* megadásánál mindig a pontos házszámot adja meg. Mindig annak az oldalnak a házszámát olvassa le, ahol a fészek található. Ha külterületen vagy egyéb olyan helyen van a fészek, ahol nincsenek házszámok, akkor a lehető legpontosabb információkat adja meg (dűlő, út és kilométerszelvény, terület helyi elnevezése stb.) Az *UTM négyzet* mezőnél, az állományfelmérő programoknál használt térképeken is megtalálható 2,5x2,5 km-es UTM négyzetek 6 jegyű kódját kell beírni. Akik nem rendelkeznek az MME UTM rácoszattal ellátott térképeivel, azoknak ezt a pontot nem kell kitölteniük.

**A további pontok kitöltésénél a zárójelben lévő kisbetűs magyarázatok nyújtanak segítséget!**

**Köszönet illeti mindazokat, akik megfigyelési adataikkal hozzájárulnak a gólyák védelméhez!**