



Fészekadatlap (fehér gólya - *Ciconia ciconia*)

MME Monitoring Központ

Postacím: 4401 Nyíregyháza 1., Pf. 286. Tel / fax: 42/443-544

E-mail: golya@mme.hu és monitor@zeus.nyf.hu Web: www.golya.mme.hu



Összesítő adatlap a fészkek éves költési eredményének és állapotának rögzítésére.

Fészkek-azonosító:

Ez a szám megtudható a Monitoring Központ adatbázisából, a fenti weboldalon.

Minden gólyafészkeknek (és fészektartónak) egyedi azonosító kódja van. A kód hét számjegyből áll, melyből az első öt a települések KSH azonosítója, az utolsó kettő az adott településen található fészkek sorszámát jelöli. Ezt az azonosítót az MME

Monitoring Központban rendelik hozzá a fészkekhez. **Ha ismeri a fészkek azonosítóját, akkor az adatlap 1-3. és 6-8. pontját csak abban az esetben kell kitölteni, ha valamelyik adat megváltozott vagy korábban hiányzott.** Ha új, vagy a központi adatbázisban még nem szereplő fészkekről van szó, kérjük, hogy az adatlap minden pontját töltsse ki! **Kérjük továbbá, hogy a dokumentum kitöltése előtt, olvassa el az adatlap végén található kitöltési útmutatót!**

1. A felmérő adatai

Felmérő-azonosító:..... Név:..... Telefonszám:.....

Lakcím:..... E-mail cím:.....

2. A fészkek földrajzi elhelyezkedése

Megye:..... **Koordináta:**
(GPS-el meghatározott koordináta és annak típusa)

Település neve:..... **GPS-azonosító:**.....
(amelyhez közigazgatásilag tartozik; ha több részből áll a település, akkor a településrészt is adjuk meg) (a fészkek azonosítója a GPS-ben)

Utca, házszám:..... **UTM négyzet:** _____
(illetve dűlő, út és kilométerszelvény, terület helyi elnevezése stb.)

3. A fészkek adatai

Mire épült a fészkek:

(A választ kérjük x-szel jelölje!)

- kémény kazánkémény torony fa
- háztető önálló tartóoszlop villanyoszlop egyéb

Van-e fészektartó?

van nincs

Mikor épült a fészkek ?

(ha ismert az adat)

..... év

A fészkek megsemmisült!

(ha ismert az adat)

..... év

A fészkek vastagsága:

..... cm

Közelítő becslést kérünk megadni! Ne mérjük meg!!!

Összehasonlítás: a fészektartó átmérője kb. 110-120 cm

4. A költés adatai

Ezt a pontot csak a kirepülés előtti időszakban töltsük ki!

A költés eredményessége:

- üres fészektartó, fészkekanyag nélkül (ill. nem gólya által hordott fészkekanyaggal)
- fészkek kezdemény (az adott évben kezdték építeni, de nem fejezték be)
- lakatlan fészkek (korábbi években részben vagy teljesen megépített fészkek)
- magányos gólya (legalább 4 héten át 1 öreg gólya lakott a fészkekben)
- költőpár kirepülő fiatalok nélkül (legalább 4 héten át 2 öreg gólya lakott a fészkekben, esetleg ki is keltek a fiókák, de elpusztultak, s egy fiatal sem tudott kirepülni)
- költőpár kirepülő fiatalokkal (legalább 1 fióka kirepült, függetlenül további sorsától)

Felmérés éve:

A megfigyelés időpontja:hónap
(Csak egyszerű megfigyelés esetén kell kitölteni!)

A kikelt fiatalok száma:

A kirepülő fiatalok száma:

5. Megjegyzések

(A gólyák életére vonatkozó egyéb közlések, pl. pusztulások száma és oka, verekedés, fészektartó cseréje, áramútás stb.)

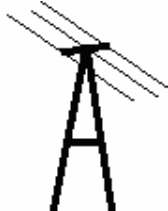
*Kérjük, hogy a kitöltött adatlapokat legkésőbb augusztus 31-ig szíveskedjen visszaküldeni a fenti címre! Ha az MME valamelyik helyi csoportjának szervezésében végzi felmérését, kérjük, hogy az adatlapokat a helyi csoport címére küldje!
Ha módjában áll, akkor adatait feltöltheti a fejlécben megadott honlapon is!*

OSZLOPRA ÉPÜLT GÓLYAFÉSZKEK ADATAI

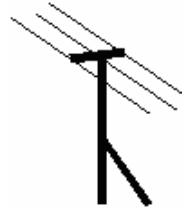
6. a. A villanyoszlop típusa



normál oszlop



„A” oszlop



támasztott oszlop

egyéb (Kérjük, rajzolja le!)

b. Az oszlop anyaga

fa

beton

fém

c. Hány irányban ágaznak le vezetékek?

nincs vezeték (külön álló oszlop)

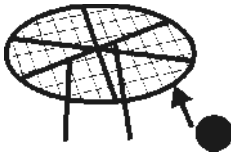
1 irányban (végoszlop)

2 irányban (normál oszlop)

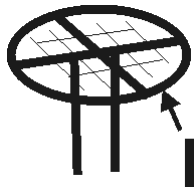
3 irányban

több irányban

7. a. A fészektartó típusa



hagyományos
(pereme kerek acéldrót)



új típusú
(pereme lapos abroncs)

egyéb
(Kérjük, rajzolja le!)

b. A fészektartó állapota

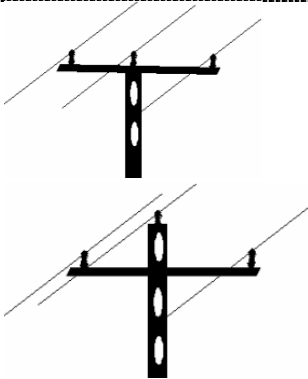
jó

megdőlt

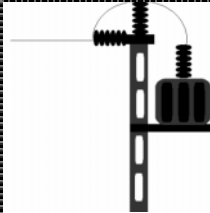
korrodált

letört

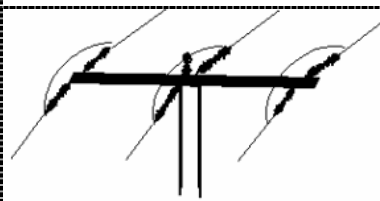
8. A közelben található, a gólyák számára esetlegesen veszélyes oszlopok



felső állású szigetelő
(középfeszültségű oszlop)



trafó



felső átkötés

egyéb (Kérjük, rajzolja le!)

A felmérés elsődleges célja, hogy pontos képet adjon fészkelő gólyaállomány alakulásáról és a madarakat veszélyeztető tényezőkről. A felmérés során gyűjtött adatok elengedhetetlen feltételei a sikeres gólyavédelmi munkának. A villanyoszlopok részletes adatai a különböző típusú fészekmagasítók gyártásához szükségesek. Kérjük, hogy ne csak a lakott, hanem a lakatlan fészkekről, valamint az üres fészektartókról is töltsön ki egy-egy adatlapot! Kizárólag pontos és hiteles adatokat várunk!

Kérjük, hogy a felmérést lehetőleg július 1. és 15. között szíveskedjen elvégezni!

Kitöltési útmutató

1. pont: A *Felmérő-azonosítóval* az MME Monitoring Központ által regisztrált felmérők rendelkeznek. Regisztrált felmérőinknek az azonosítóval kívül csak azokat az adatokat kell megadniuk, melyek megváltoztak az utolsó rögzítéshez képest. Azonosítóval nem rendelkező felmérőinktől kérjük, hogy a névmezőn kívül adják meg azokat a címadatokat is, amelyen elérhetjük őket.

2. pont: Ebben a pontban a fészek lehető legpontosabb földrajzi helyét kell megadni. A *Település nevéhez* azt a települést írja be, amelyhez a fészek közigazgatásilag tartozik. Ha több részből álló településről van szó, akkor a településrész nevét is adja meg (pl. Nyíregyháza, Oros). Az *Utca, házszám* megadásánál mindig a pontos házszámot adja meg. Mindig annak az oldalnak a házszámát olvassa le, ahol a fészek található. Ha külterületen vagy egyéb olyan helyen van a fészek, ahol nincsenek házszámok, akkor a lehető legpontosabb információkat adja meg (dűlő, út és kilométerszelvény, terület helyi elnevezése stb.) Az *UTM négyzet* mezőnél, az állományfelmérő programoknál használt térképeken is megtalálható 2,5x2,5 km-es UTM négyzetek 6 jegyű kódját kell beírni. Akik nem rendelkeznek az MME UTM rácsozattal ellátott térképeivel, azoknak ezt a pontot nem kell kitölteniük.

A további pontok kitöltésénél a zárójelben lévő kisbetűs magyarázatok nyújtanak segítséget!

Az MME gólyavédelmi programjának támogatója a KvVM „ZÖLD FORRÁS” programja.
Köszönet illeti mindazokat, akik megfigyelési adataikkal hozzájárulnak a gólyák védelméhez!